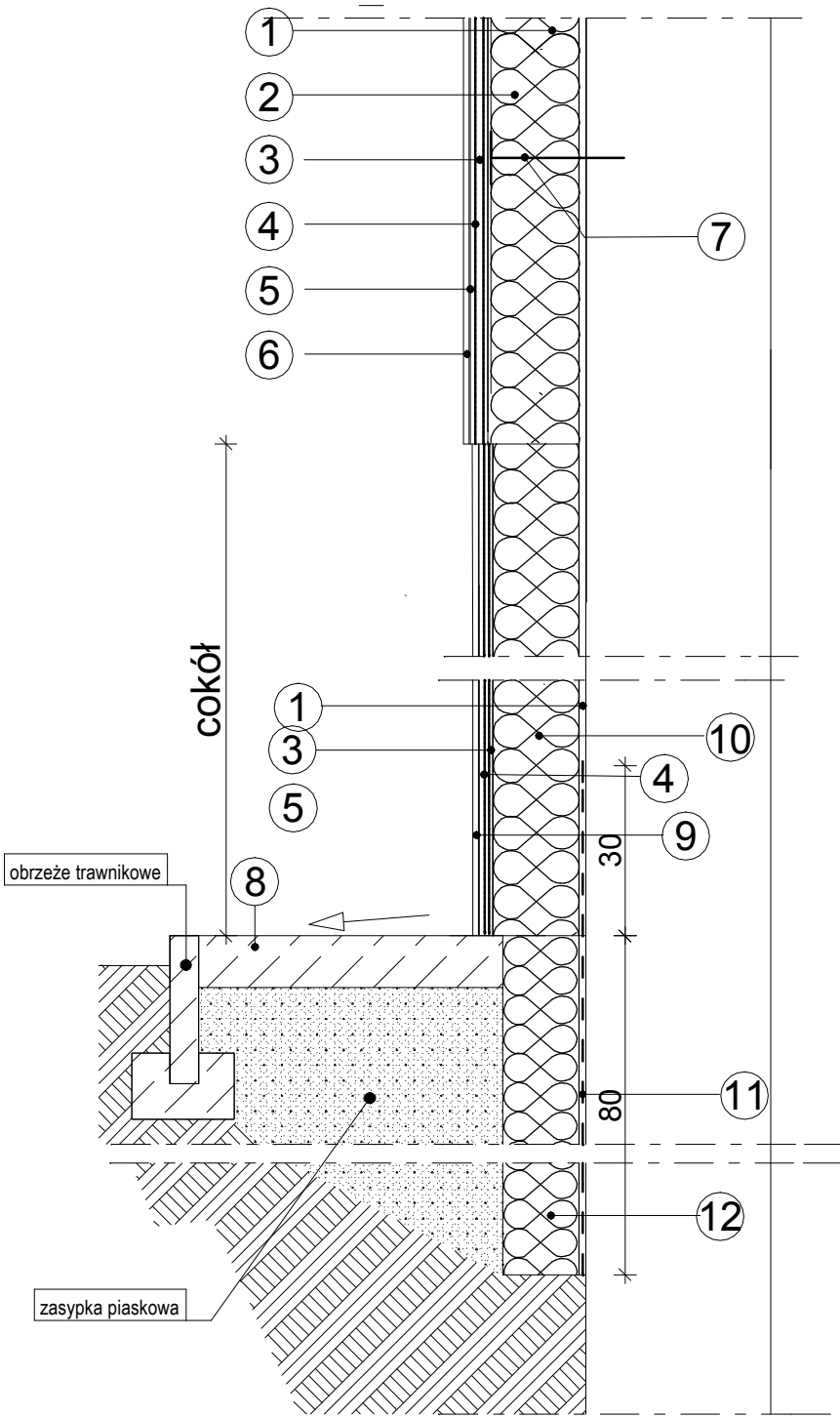
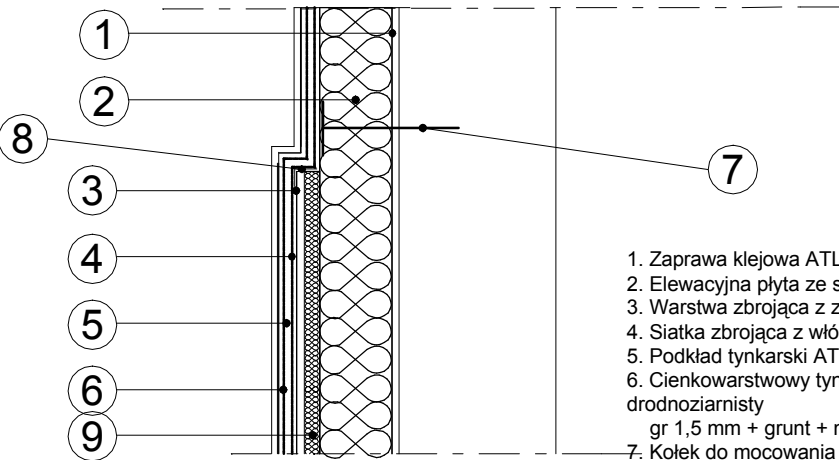


Szczegół S5



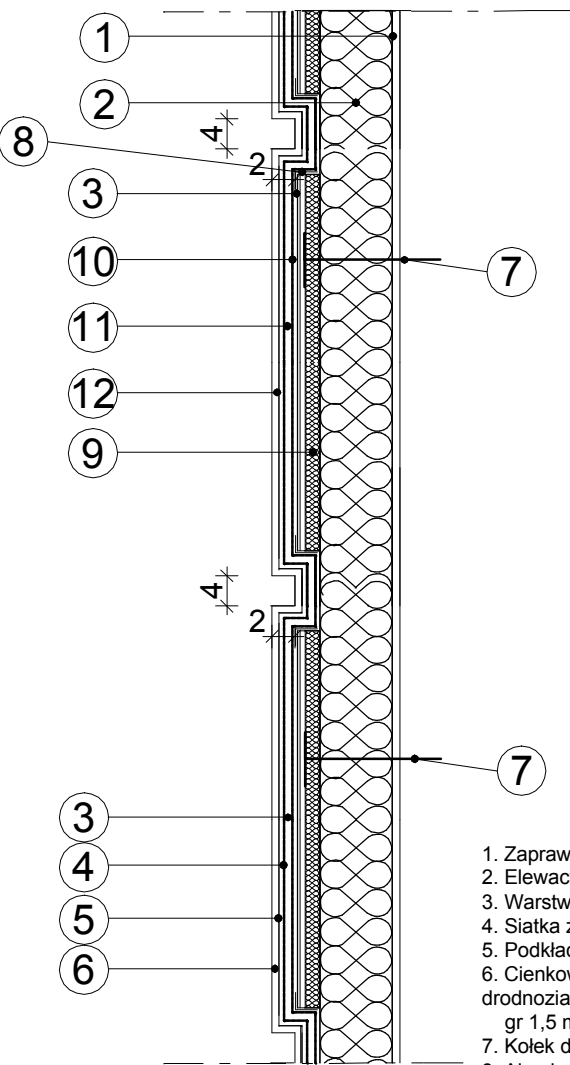
- 1. Zaprawa klejowa ATLAS STOPTER K-20
- 2. Elewacyjna płyta ze styropianu EPS EPS 70-040 gr 12 cm
- 3. Warstwa zbrojąca z zaprawy klejowej ATLAS STOPTER K-20
- 4. Siatka zbrojąca z włókna szklanego podwójna
- 5. Podkład tynkarski ATLAS CERPLAST
- 6. Cienkowarstwowy tynk strukturalny ATLAS CERMIT SN - 150 drodnoziarnisty gr 1,5 mm + grunt + malowanie wg opisu technicznego
- 7. Kolek do mocowania termoizolacji 8 szt/m2
- 8. Opaska szer 70 cm z kostki Polbruk z obrzeżem trawnikowym wykonać w miejscach styku cokółu z nawierzchnią gruntową
- 9. Płytki klinkierowe - rodzaj patrz rys nr 3 - P.T. Kolorystyki
- 10. Elewacyjna płyta ze styropianu EPS 200-036 gr 10 cm
- 11. Izolacja przeciwwilgociowa Dysperbit
- 12. Styropian wodoodporny gr 8 cm np Hydromax Styropol przyklejana do ściany na masę bitumiczną po uprzednim zagruntowaniu ściany środkiem Dysperbit K, a następnie wykonać obsypkę piaskową

Szczegół S7



- 1. Zaprawa klejowa ATLAS STOPTER K-20
- 2. Elewacyjna płyta ze styropianu EPS EPS 70-040 gr 14 cm
- 3. Warstwa zbrojąca z zaprawy klejowej ATLAS STOPTER K-20
- 4. Siatka zbrojąca z włókna szklanego
- 5. Podkład tynkarski ATLAS CERPLAST
- 6. Cienkowarstwowy tynk strukturalny ATLAS CERMIT SN - 150 drodnoziarnisty gr 1,5 mm + grunt + malowanie wg opisu technicznego
- 7. Kolek do mocowania termoizolacji 8 szt/m2
- 8. Aluminiowa, perforowana listwa narożna LAN-25-25 lub LAN 25-30
- 9. Elewacyjna płyta ze styropianu EPS 70-040 gr 2 cm

Szczegół S6



- 1. Zaprawa klejowa ATLAS STOPTER K-20
- 2. Elewacyjna płyta ze styropianu EPS EPS 70-040 gr 14 cm
- 3. Warstwa zbrojąca z zaprawy klejowej ATLAS STOPTER K-20
- 4. Siatka zbrojąca z włókna szklanego
- 5. Podkład tynkarski ATLAS CERPLAST
- 6. Cienkowarstwowy tynk strukturalny ATLAS CERMIT SN - 150 drodnoziarnisty gr 1,5 mm + grunt + malowanie wg opisu technicznego
- 7. Kolek do mocowania termoizolacji 8 szt/m2
- 8. Aluminiowa, perforowana listwa narożna LAN-25-25 lub LAN 25-30
- 9. Elewacyjna płyta ze styropianu EPS 200-036 gr 2 cm
- 10. Siatka zbrojąca z włókna szklanego podwójna
- 11. Klej do płytek elewacyjnych klinkierowych elastyczny
- 12. Płytki klinkierowe elewacyjne - model wg proj kolorystyki

<b>INWESTOR:</b>  STAROSTWO POWIATOWE W GRYFINIE		
<b>NAZWA INWESTYCJI:</b> Termomodernizacja i zmiana kolorystyki budynku Domu Pomocy Społecznej w Nowym Czarnowie		
<b>ADRES INWESTYCJI:</b>  Nowe Czarnowo gmina Gryfino, obręb Pniewo działka nr 257/9		
<b>PROJEKTANT:</b>  BIURO PROJEKTÓW I NADZORU BUDOWLANEGO mgr inż. Mirosław Strugarek 74-100 GRYFINO ul.11 Listopada 64		
<b>STADIUM:</b>  PROJEKT BUDOWLANY		
<b>PROJEKTOWAŁ:</b> dr inż.arch. Grzegorz Wojtkun upr.nr.4/Sz/99		
<b>PROJEKTOWAŁ:</b> mgr inż Mirosław Strugarek upr.nr 52/Sz/92		
<b>OPRACOWAŁ:</b> mgr inż. arch. Radosław Jach		
<b>TYTUŁ RYSUNKU:</b> SZCZEGÓŁY PROJEKTOWE rys. 2/3		
<b>DATA OPRACOWANIA:</b> CZERWIEC 2008 r.	<b>SKALA RYSUNKU:</b> 1:10	<b>NR RYSUNKU:</b> 31
<b>WSZELKIE PRAWA ZASTRZEŻONE</b> Kopiowanie, publikacje oraz wszelkie inne formy wykorzystania projektu bez zgody autora będą naruszeniem przepisów wynikających z Ustawy O Ochronie Praw Autorskich		